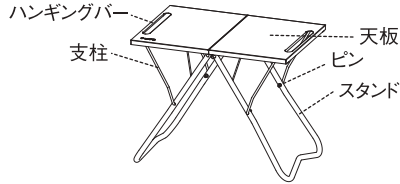


LV-039 TAKIBI MYテーブル

この度は、スノーピーク製品をお買い上げいただき、誠にありがとうございます。本製品は、折り畳み式テーブルです。安全にご使用いただくためにも下記の取扱説明書をよく読んでからご使用ください。また、読み終わった後も大切に保管してください。説明内容で理解出来ない点及び製品に不具合が確認された際には直ちに使用を中止しご購入いただきました販売店様もしくは弊社ユーザーサービスまでお問い合わせください。

各部の名称



スペック

- 材 質:天板/ステンレス、スタンド/アルミ合金、カバー/ポリエステル
- 重量:2.9kg
- 本体サイズ:496×332×400(h)mm
- 収納サイズ:450×332×78(h)mm

安全上の注意事項 ご使用の前によく読んで予測される事故を回避し安全にご使用ください。

⚠ 危険 明らかに生命に関わる重大な事故が予測される行為を示します。

●テーブルの上に乳幼児や小さいお子様を寝かせたり、座らせたりするのは危険ですので絶対にしないでください。●このテーブルは仮設を目的とした簡易式のテーブルです。テーブルの上に座ったり、手をつけて体重をかける行為はしないでください。破損の原因となります。●焚火や燃焼器具などの熱源から遠ざけてご使用ください。製品が熱くなり、火傷の恐れがあります。●ステンレストレー1ユニットを取り付ける際は、ご使用前にステンレストレー1ユニットの取扱説明書をよく読んでからご使用ください。●本製品の天板に15kg以上の重量物を載せないでください。●フォールディングトーチ(GT-110R)を吊り下げる場合は、必ずガスカートリッジを取り外してください。またステンレストレー1ユニット(CK-085)を取り付ける際は、ステンレストレー1ユニット上にガスカートリッジを絶対に置かないでください。本製品の天板上に熱された鍋等を置いたり、燃焼器を使用する場合、ガスカートリッジが熱されるため大変危険です。

⚠ 警告 取扱いを誤った場合、使用者が死亡または重症を負う可能性があることを示します。

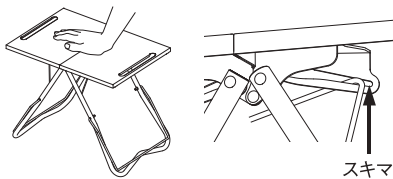
●物を載せたままテーブルを移動しないでください。ケガやテーブルを破損する原因となります。●凹凸の無い地盤のしっかりとした場所でお使いください。不安定な場所での使用は転倒の原因となります。●機能を損なったり、強度が低下しますので改造は絶対に行わないでください。改造品のアフターサービスはお受けできません。●天面で直接火を焚かないでください。思わぬ事故や製品の破損の原因となります。●本製品は金属製のため、天面で電気機器(ポータブルのIHヒーターや炊飯器など)を使用すると、漏電により感電する危険性があります。電気機器の多くは野外での使用を想定しておりません。漏電する可能性が高いので絶対に使用しないでください。●本製品は日差しにより低温やけどに発展するほど高温になります。十分ご注意ください。

⚠ 注意 ケガや本体破損、物品破損として拡大被害の原因となる行為を示します。

●本製品は鋼板を使用しております。端部処理を施していますが、端部で指を切るなどの危険性がありますので、取扱いには十分注意してください。●本製品はステンレス材を使用していますが、使用状況によってサビが発生する事があります。●可動部に異物や汚れが付着しないように注意してください。動作に支障をきたす原因になります。●運搬時にぶついたり、強い衝撃を与えると破損の原因になりますのでご注意ください。●本製品は常設用ではありません。また、重量物を常時テーブルの上に置いておくような環境は変形の原因となります。●テーブルの中央部に指や衣服を挟まないようにご注意ください。●開閉動作はゆっくり行ってください。勢いよく開閉すると、破損の原因となります。●金属製のヘラや固い素材のタワシなどを用いて汚れを落とさないでください。キズや変形の恐れがあります。汚れを落とす際は「メンテナンス方法」をご参照ください。●熱したダッチオーブンや鍋等を天板に置くと、熱により天板が変色する可能性があります。

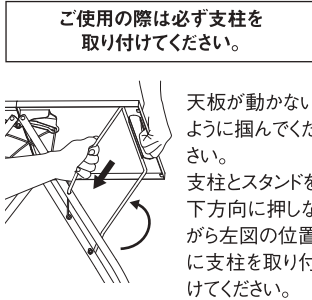
使用方法

1.本体の開き方



ゆっくりと天板を開いたら、天板裏側のストッパーが働いているか、地面に設置した状態で、上方向から天板を軽く押し確認してください。同時に天板の傾きもこの方法で調整してください。なお天板裏面のバネと金具にスキマができる場合があります。その際は4箇所のスキマが均等になるように調整してください。

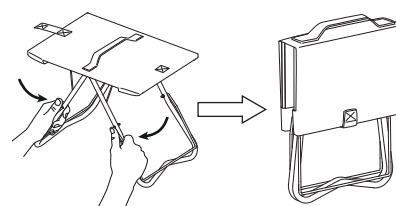
2.支柱の取り付け方



ご使用の際は必ず支柱を取り付けてください。

天板が動かないように挿入してください。支柱とスタンドを下方向に押しながら左図の位置に支柱を取り付けてください。

3.収納方法



※収納の際は、必ず支柱を天板から外してください。支柱はセット方法と逆の順序で取り外してください。またステンレストレー1ユニットを取り付けている場合は、必ず取り外してから収納してください。上図に従って本体を折り畳んでください。隙間に指を挟まないようにご注意ください。

メンテナンス方法

●軽い汚れや水分が付着した場合は、速やかに乾いた布で拭き取ってください。●塩分(調味料等)や、その他の薬品が付着した場合は、固く絞った布でよく拭き取り、十分に乾燥させてください。●直射日光の当たらない、風通しの良い湿気の少ない場所に保管してください。

品質保証について

お買い求めいただきました製品は万全を期していますが万一不備な点がございましたら、お買い求めの販売店様または弊社ユーザーサービスまでご連絡ください。製造上の欠陥が原因の場合は無償で修理または交換させていただきます。その他の場合は適正な価格で修理させていただきます。修理・交換の判断は弊社の裁量によるものとさせていただきます。また、以下の場合は保証、修理できない場合もありますので、あらかじめご了承ください。

- 1.取扱説明書に従わなかったと判断した場合。
- 2.素材の経年劣化による製品の寿命。
- 3.改造及び粗雑な扱いによる製品の故障。
- 4.不測の事故による製品の故障。
- 5.その他製造上の欠陥以外による製品の故障。
- 6.ゴミやサビによる故障。
- 7.分解したことによる不具合の発生または破損。
- 8.落下やその他の衝撃による部品の変形や破損による不具合。
- 9.消耗品の劣化、破損、故障及び付随する不具合。
- 10.他社製品との組合せによる故障。

修理について

- 本格的な修理が必要な場合は、お買い求めになった販売店様または弊社ユーザーサービスまでお問い合わせください。
- 修理を依頼される場合は、必ず十分に乾燥させ、汚れをきれいに落としてください。
- 修理品には修理箇所がはっきりと解るように、必ずメモまたは荷札を付けてください。また破損時の状況をできるだけ詳しく書いたメモを添えてください。
- 修理品の運賃並びに修理費については以下のように規定させていただきます。
 - 1.保証対象の場合:往復運賃並びに修理費は弊社にて負担いたします。
 - 2.保証対象以外の場合:往復運賃並びに修理費は、お客様のご負担とさせていただきます。

不明な点やお付きの点がございましたら、販売店様または弊社ユーザーサービスまでお問い合わせください。

スノーピークユーザーサービス
☎ 0120-010-660
(9:00~17:00)
Email:userservice@snowpeak.co.jp

株式会社スノーピーク

〒955-0147 新潟県三条市中野原456
Tel.0256-46-5858 Fax.0256-46-5860
www.snowpeak.co.jp

MADE IN CHINA