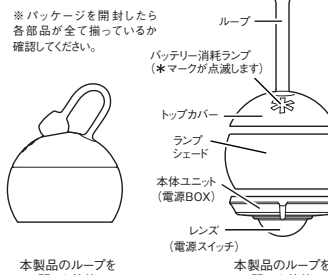


このたびはスノーピーク製品をお使いのうえに、誠にありがとうございます。この商品は歩行時やテントの下で使用するために開発された照明器具です。安全にご使用いただくためにも必ずこの取扱説明書をよく読んでからご使用ください。また、読み終わった後も大切に保管してください。製品には万全を期しておりますが、使用前に安全な場所で組立、取扱い方法及び付属品の確認をしてください。説明内容で理解できない点や製品に不具合が確認された際には、直ちに使用を中止しご購入いただきました販売店もしくは弊社アフターサービス係までお問い合わせください。

各部の名称



本製品のループを開いた状態 / 本製品のループを開いた状態

ご使用前に

よく読んで予測される事故を回避し安全にご使用ください

表示マークの意味

●製品を正しくお使いいただくために、誤った使い方や表示を無視した使い方をした時に生じる損害の危険や損害の程度を以下のように分類しています。内容をよく理解してから本文をお読みください。

**危険** 明らかに生命に関わる重大な事故が予測される行為を示しています。

**警告** 場合により重大な事故に至る行為を示しています。

**注意** ケガや本体の破損、他の財産に損害を与える原因となる行為を示しています。

危険

- 乳幼児の手の届く場所に置かないでください。また、いたずらには十分注意してください。(部品の誤飲やケガの原因になります)
- 電池の端子部に金属類を絶対に差し込まないでください。(発熱や発火、感電の原因になります)
- 分解や改造は絶対に行わないでください。(発熱や発火、感電の原因になります)
- 濡れた手で電池交換をしたり、端子部を触らないでください。(発熱や発火、感電の原因になります)
- 子供が使用する場合は保護者となる大人の監視が必要です。(子供のみの使用はケガや感電の原因になります)
- 心臓ペースメーカー等の体内植入型医療用電子機器を装着している方は本製品を植込み部位の上に近づけないでください。またボウタイや衣服に本製品を取り付けて使用しないであらう。装着機器の誤作動を招く恐れがあります。
- 混雑した場所では本製品の電源を切るようにしてください。また付近に心臓ペースメーカー等の体内植入型医療用電子機器を装着している方がいる可能性がありますので、その方へ磁気近づける事は大変危険です。医療機器の正常な動作を損なう恐れがあり、医師や看護師等へ重篤な危険を招く恐れがあります。ご注意ください。

警告

- ご使用前に、本製品を点検し各部に異常がないことを確認してください。異常が発見された場合は直ちに使用を中止しお問い合わせいただきました販売店または弊社アフターサービス係に点検または修理を依頼してください。
- 本体を振り回してはならない。(本体が思わぬ所に飛散して事故の原因になります)
- 本体に大量の水がかかる所を使用したり、水につけたりしないでください。(感電や故障の原因になります)
- ランタンの明かりが必要な条件では必ず予備の光源を用意し、スペア電池や燃料を携帯してください。
- 使用温度範囲を超える条件で使用しないでください。電池の液漏れや発熱、発火の原因になります。
- ループを引っ張ったり、急な角度で折り曲げないでください。(破損の原因になります)
- 火の近くや、暖房器具の近くなど高温になる所では使用しないでください。(発熱や発火の原因になります)

注意

- 使用後は必ず電池を取り出して保管してください。(電池を取り出さない場合、液漏れの原因になります)
- 電池は子供の手の届かない所に保管してください。
- 本製品にはアルカリ乾電池以外の電池を使用しないでください。また種類の違う電池や残量が異なる電池を混ぜて使用しないでください。(発熱や液漏れの原因になります)
- 落下や衝撃を与えると本体にダメージが蓄積し、通常の使用においても予期せず故障が発生する場合があります。本体にショックを与えないようご注意ください。
- 電源BOXに大量の水が入った時は使用を中止し、水分をふき取り、風通しの良い日陰で乾燥させてから使用してください。
- マグネット部をトップカバーから取り外す時は必ず先端のマグネット部分をしっかりとつまんで取り外してください。(破損の原因になります)

注意

- 時計、キャッシュカード、クレジットカード、プリペイドカード、フロッピーディスクなど磁気に影響を受けるものに近づけないでください。(破損の原因になります)
- 磁気を電子機器に近づけると計器盤、制御盤に影響し、故障や事故につながる場合がありますので近づけないでください。

ランプの性能表記について

・連続点灯時間について  
ランプの点灯時間はランプを新しい電池で点灯直後、(ランプの明るさは時間の経過とともに電池が消耗し徐々に暗くなります)ランプの光源から2m先を少なくとも0.25 lxの明るさで照らすことが出来る時点までの時間で表示しています。

ご使用方法

電池の入れ方

- 図のようにランプシェードを指でつまみ、本体ユニットから外します。

ランプシェードを強く引っ張らないでください。ランプシェードが破れたり破損する原因になります。



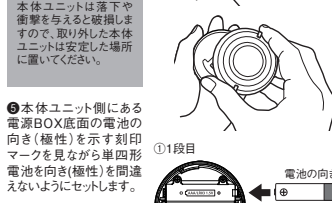
- 本体ユニットが上を向くように手のひらにのせませす。

- 本体ユニット外周に2本のツメがあることを確認してください。反時計方向に回します。(20度位回った所で本体ユニットが外れます)

- 本体ユニットが外れたら図のようにゆっくりと持ち上げます。

本体ユニットは落下や衝撃を与えると破損しますので、取り出した本体ユニットは安定した場所に置いてください。

- 本体ユニット側にある電源BOX底面の電池の向き(極性)を示す刻印マークを見ながら単四形電池を向き(極性)を間違えないようにセットします。



本製品に使用できる電池について

本製品に使用できる電池は単四形のアルカリ乾電池(LR03)のみです。アルカリ乾電池以外の電池を使用すると十分な性能を発揮しなげかり、故障の原因となります。また、アルカリ乾電池でもメーカーの異なるものや、電池残量の違う電池を混ぜて使用しないでください。(故障や液漏れの原因になります)

たねほおずき本体はIPX4相当の防滴性能を備えており、降雨など水の飛まつによっては機能に影響はありません。ただし、電源BOXに大量の水が入った場合や極低温下では電池寿命が短くなります。電源BOXへの浸水や海水やその他の電解液である場合は電池の発熱や故障の原因になりますので、海水や電解液がかかる環境下での使用はしないでください。

- 電池をセットしたら、トップカバーをV印と本体ユニットの2本のツメのうちV印のある方の目印に合わせてトップカバーを本体ユニットにがぶせませす。

トップカバーを本体ユニットにかぶせた時にランプシェードを取り付ける3mm程度の溝が均一な幅であることを確認してください。

次にトップカバーと本体ユニットを時計方向に止まるまで回してセットします。



ランプシェード内側面に凸面があります。凸面がある方が取り付け側になります。

ランプシェード内側面に凸面があります。凸面がある方が取り付け側になります。

電池の取り出し方

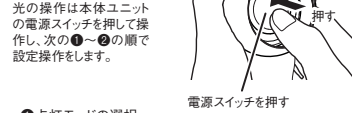
- 「電池の入れ方」①～④と同じ要領でトップカバーを外します。次に右図の2段目の電池の(+)極側に指をかけ、電池を引き起こすように取り出します。2段目と同じ要領で1段目の電池を取り出したら「電池の入れ方」⑤の要領でトップカバーを取り付けて完了です。

ランプを使用しない時は必ず電源を本体から取り外して保管してください。本体に電池を入れたまま保管すると液漏れなどのトラブルにより故障の原因になります。



操作方法

- 点灯モードの選択と調光のしかた  
本製品は3種類の点灯モードと2通りの調光方法が選択できます。点灯と調光の操作は本体ユニットの電源スイッチを押して操作し、次の①～②の順で設定操作をします。



- 点灯モードの選択  
・通常モードの設定方法(設定時の光量で点灯し続けます)  
1. 消灯状態から電源スイッチを長押しし、(押し続ける)1回フラッシュ直後に電源スイッチを押さず  
2. 点灯を確認します。→この時の明るさが最高照度になります。

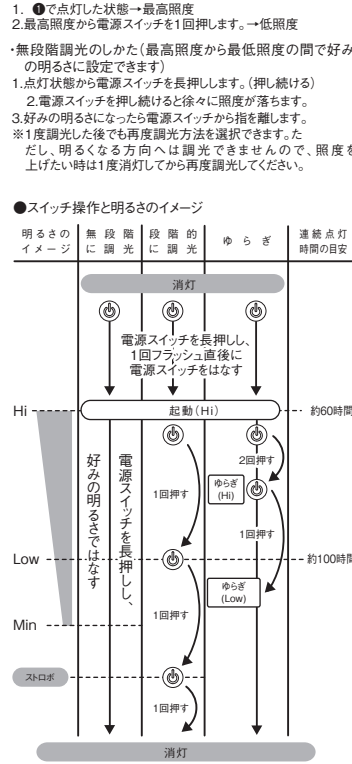
- ・ゆらぎモードの設定方法  
1. 起動時の最高照度の状態からスイッチを2回押します。2. 明るさが変化するのを確認してください。3. 光量が変わらない時はスイッチを押し続けて1度消灯させてから①～②を繰り返します。

- ・ストロボモードの設定方法  
1. 低照度から電源スイッチを1回押します。→LEDが点滅するストロボモード  
2. ストロボモードから電源スイッチを1回押します。→消灯

- 調光方法の選択(3段階に設定された明るさか好みの明るさを選択できます)  
1. ①で点灯した状態→最高照度  
2. 最高照度から電源スイッチを1回押します。→低照度

- ・無段階調光のしかた(最高照度から最低照度の間で好みの明るさに設定できます)  
1. 点灯状態から電源スイッチを長押しします。(押し続ける)  
2. 電源スイッチを押し続けると徐々に照度が落ちます。  
3. 好みの明るさになったら電源スイッチから手を離します。  
※1度調光した後も再度調光方法を選択できます。ただし、明るくなる方向へは調光できませんので、照度を上げた時は1度消灯してから再度調光してください。

- スイッチ操作と明るさのイメージ



●バッテリー消費ランプについて

点灯中に電池が消耗すると、消耗した電池の点灯すると●マーク部分があるように点滅して電池の消費していることをお知らせします。赤色のランプが点滅したら、新しい電池に交換してください。(使用している電池の性能によりランプの点滅開始時間は異なります。ランプの点滅は電池残量を保証するものではありませんので、あくまで電池交換の目安とさせていただきます)

●設置方法

本製品を設置または持ち歩く前に電源スイッチによる操作が全て終了していることを確認してください。本製品を手を持つ時は1本の指をかり、図のように親指を添えてください。

本体は振り回さないでください。本体が思わぬ所に飛散して事故の原因になります。

本製品を弊社テント内で使用する場合は、室内にある黒いループ状の紐にマグネット部を通してマグネット部をトップカバーに取り付けて吊るしてください。

本製品をテント内に吊るす際は、黒いループに吊るす状態で本体を強く引っ張らないでください。テントや本体が破損する原因になります。

磁石の吸着する全金属面に貼り付ける場合はマグネット部の平面部分を吸着させて固定してください。

吸着力が弱い場合はマグネット部が外れて本体が落下する恐れがあります。

本体を強く引っ張らないでください。ループの破損、または故障の原因になります。

お手入れ方法

いつでも清潔にお使いいただくために定期的に手入れしてください

本体の汚れは水を含ませた布を硬く絞って、いぬいに汚れを拭き取ってください。電池の端子が濡れた時は乾いた綿布や布で拭き取ってください。本体が濡れた時は乾いた柔らかい布で完全に拭き取ってから保管してください。本体内部に水が入った場合はすぐに使用を中止して電池を取り出して弊社アフターサービス係までご連絡ください。長期間ご使用しなかった製品を再度お使いになる際は、弊社ユーザーサービスまで点検を依頼してください。

こんな時は...

トラブル	原因	対処方法
点灯しない(バッテリー消費ランプも点滅しない)	・電池残量がない ・電池が正しくセットされていない	新しいアルカリ乾電池(「電池の入れ方」を見ながら正しくセットしてください)
点灯してもすぐに消えるまたはバッテリー消費ランプ点滅	・電池と電池に接触する端子が汚れている場合 ・電池が汚れている	電池と電池に接触する端子が汚れている場合を拭き取ってください。
点灯してもすぐに消えるまたはバッテリー消費ランプ点滅	・電池残量が少ない	新しいアルカリ乾電池を正しくセットし直してください。
上記を全て試したが症状が改善しない	・指定外の電池の使用 ・故障の可能性がります	アルカリ乾電池(LR03)を使用してください。 直ちに使用を中止し、弊社アフターサービス係までご連絡ください。

品質保証について

お問い合わせいただきました製品には万全を期していますが、万一不備な点がございましたら、お問い合わせの販売店または弊社までご相談ください。製造上の欠陥が原因の場合は無償で修理または交換させていただきます。その他の場合は適正な価格にて修理させていただきますので予めご了承ください。また以下の場合は修理・交換が出来る場合がありますのでご注意ください。

1. 素材の経年劣化による損害など製品の寿命
2. 改造及び粗雑な取扱いによる故障
3. 取扱説明書で禁止されている取扱いによる故障
4. 不慮の事故による製品の故障
5. その他製造上の欠陥以外による製品の故障
6. コミヤ及び子会社による故障
7. 分解したことによる故障
8. 落下やその他衝撃による部品の变形や破損による不具合
9. 塵埃によるパーツの変化およびそれによる故障
10. 他社製品との組み合わせによる故障

スペック

- セット内容: たねほおずき本体×1、取扱説明書×1、テスト用アルカリ乾電池×3
- 材質: 本体 / ポリカーボネート樹脂、エラストマー樹脂、ABS樹脂、シェード / シリコンゴム、レンズカバー / PMMA樹脂
- 使用電源: 単四形アルカリ乾電池 (LR03) 3本使用
- 連続点灯時間: Hi-60時間 Low-100時間
- 使用温度条件: 0℃～35℃
- 照度: 60 lm
- 防滴仕様: IPX4級相当
- 点灯モード: 3モード(Hi/Low / Strobe / 疑似ゆらぎ) + 無段階調光
- 光源色: 電球色相当
- サイズ: φ62×75(h)mm
- 重量: 57g(電池を除く)

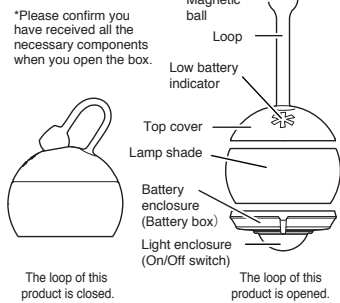
不明な点やお気付きの点がございましたら、販売店様または弊社ユーザーサービスまでお問い合わせください。

スノーピークユーザーサービス  
0120-010-660 (9:00~17:00)  
Email: userservice@snowpeak.jp

株式会社スノーピーク  
〒955-0147 新潟県三条市中野原456  
Tel.0256-46-5858  
Fax.0256-46-5860  
www.snowpeak.jp

You have just purchased an experience like no other. This new revolutionary light gives you the enjoyment of modern illumination with the feel of natural lighting. Thank you for your purchase of this Snow Peak product. Please read the instructions carefully before use and keep for future reference. Please confirm you have received all the necessary components. Before using this product in the outdoors, assemble and familiarize yourself with the function of the LED light at home before you take it on your next trip. If your lantern is damaged upon purchase please stop using it immediately and contact Snow Peak customer service or the Snow Peak Dealer where you purchased your new Light.

**Name of each part**



The loop of this product is closed.

The loop of this product is opened.

**For your safety, carefully read instructions before use.**

**Meaning of icons in instructions.**

For your safety, the following are warnings to the degree of risk of loss and damage to your LED Light or bodily injury. Please read and understand the contents of this instruction manual before use.

**Danger** This action could result in a major accident or in some cases result in death.

**Warning** This action could result in major accident.

**Attention** This action could result in severe injury or damage to product or other valuables.

**Danger**

- Keep out of reach of children. This could result in injury or choking if swallowed mistakenly.
- Do not touch any metal items to the terminal connection area. This may result in burns or electric shock.
- Do not dismantle or modify. This may result in fire or shock.
- Do not replace dry battery or touch terminal area with wet hands. This may result in fire or electric shock.
- Parents must supervise children using this product. Unsupervised children could damage product which could result in electric shock or in some cases burns.
- If you wear implantable medical device such as a pacemaker, do not place this product over the device or bring this product near the device. Do not put this product in your pocket or clothes as it may lead to a malfunction of the device.
- Please turn off the switch at a crowded place.
- There is a possibility that some people may wear implantable medical device such as a pacemaker and it is very dangerous to bring this product near the device. It may affect the normal operation of the device and may lead to a very serious situation to the people who wear the implantable medical device.

**Warning**

- Before using the product, check each part for abnormalities. If there are abnormalities, take the product for inspection or repair by the dealer where the product was sold or Snow Peak Customer Service.
- Do not swing light around. This may result in damage to the product or cause injury to other persons or damage to valuables.
- Do not use this product where it may be soaked in water. This could result in electric shock or permanent damage to product.
- Always carry an extra power source, such as batteries.
- Do not use under high temperature as suggested usage. It may cause leaking of batteries or fire.
- Do not pull or bend the loop at a sharp angle. This may cause breakage to the silicone loop.
- Do not use the product near any kind of heat source. It may result in overheating or fire.

**Attention**

- After using, remove batteries for storage. If not done, it could result in battery leakage and permanent damage to product.
- Keep batteries out of reach of children.
- Only use dry Alkaline batteries. Do not use different types of batteries or combine types. This could result in battery leakage or overheating.
- Dropping of light may cause unexpected failure in normal use. Please thoroughly examine product for damage to avoid any electric shock.
- If battery box comes into contact with water, stop to use immediately. Wipe dry and let it air dry until it's completely dry. Once dry you may continue using.
- When you remove the magnet ball from the top cover, please make sure to hold the side of the magnetic ball firmly and remove it. Otherwise it may result in breakage.

**Attention**

- Do not bring the product close to the things which may affect the magnetism such as credit card, and other electronic devices.
- If you let the magnet near the electronic device, it may affect instrument panel and control panel and lead to malfunction of the product or an accident.

**Measurement of Light performance**

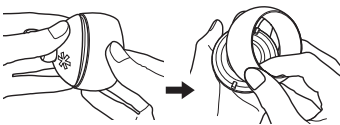
- Lighting Lifetime  
Lighting lifetime is when the light output is less than 0.25lux at a distance of 2m from the lens.

**How to use**

**How to install batteries**

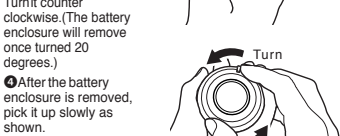
- As shown in the drawing, remove the lamp shade using your fingers from the battery enclosure.

Do not pull too hard on the lamp shade. This may cause the lamp shade to break.



Put battery enclosure face up in your hand.

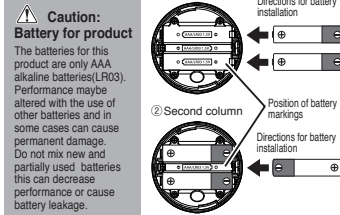
Identify the location of the two locking pieces with hooks on the edge of the battery enclosure. Turn it counter clockwise. (The battery enclosure will remove once turned 20 degrees.)



After the battery enclosure is removed, pick it up slowly as shown.



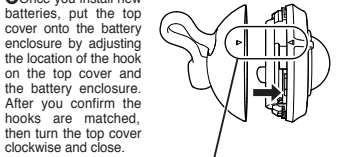
Put AAA batteries into the battery enclosure making sure to confirm the batteries are oriented correctly to the proper terminals.



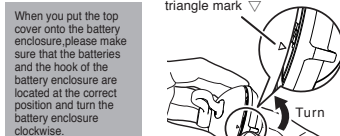
**Caution: Battery for product**

The batteries for this product are only AAA alkaline batteries (LR03). Performance may be altered with the use of other batteries and in some cases can cause permanent damage. Do not mix new and partially used batteries this can decrease performance or cause battery leakage.

The Mini Hozuki is rated for water proof IPX4 meaning it will withstand light rain or light water spill. If light is immersed in water with water in battery box this may result in permanent damage. If salt water or any other kind of ionic water leaks into battery box this may cause the Mini Hozuki to overheat and cause permanent damage. Do not use Mini Hozuki around any salt or ionic water.



Once you install new batteries, put the top cover onto the battery enclosure by adjusting the location of the hook on the top cover and the battery enclosure. After you confirm the hooks are matched, then turn the top cover clockwise and close.



When you put the top cover onto the battery enclosure, please make sure that the batteries and the hook of the battery enclosure are located at the correct position and turn the battery enclosure clockwise.

Put the lamp shade in the concave space between the top cover and battery enclosure.

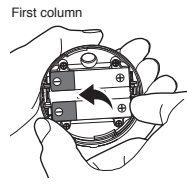
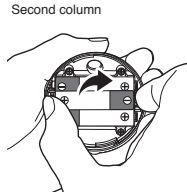
The inside edge of the silicone dome has a convex shape. The side with the convex edge is the side that is to be installed with the top cover.

**How to remove batteries**

Remove the top cover similar to installation of the batteries in steps 1 to 3.

Locate your finger on the plus side marking on the second column. Show as right drawing.

Using your finger nails, pry and remove the batteries. Do the same for removing the batteries on first column and install the battery enclosure similar to installation of the batteries as indicated on 6.



If the lantern is not in use for a long period of time, remove batteries for storage. If not done, it could result in battery leakage and permanent damage to product.

**How to operate**

Candle mode and how to control brightness. This product has 3 light settings and 2 control modes. To choose or change the mode, use switch on the battery enclosure and follow these steps.

**Choose lighting mode**

- Regular mode. (Keep lighting with fixed brightness.)
- 1. Keep pushing the switch for a while from off position and release the switch just after a flash.
- 2. Confirm lighting. \* At that time, the brightness is maximized.

**Candle mode**

- 1. Push the switch twice from the maximum brightness.
- 2. Confirm its reaction of changing brightness.
- 3. If you are not successful, then repeat steps 1-2 after the light has been turned off by holding down the switch until light is off.

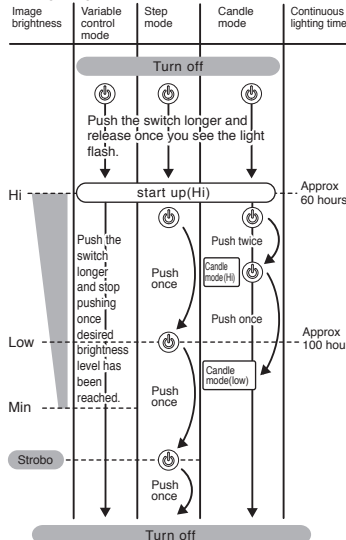
**Strobe mode**

- 1. Push the switch once from the low brightness setting to turn on the strobe light.
- 2. Push the switch one time from the strobe to turn off.

**Adjusting the brightness. (You can choose 3 levels of brightness or your favorite brightness.)**

- 1. Lighting at 1. → Maximum brightness.
- 2. Push the switch one time from the maximum brightness. → low brightness.
- Variable brightness. (Set brightness freely.)
- 1. Continue to hold the switch down from on position. (when the light is on)
- 2. The brightness drops slowly.
- 3. Stop pushing when desired brightness is reached.
- \*Brightness control works only by dimming, you cannot increase brightness from dimmer setting. If an increase in brightness is desired, repeat variable brightness procedure once light is in off position.

**Image brightness and switch operation**

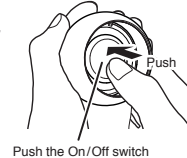


**About low battery indicator**

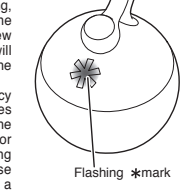
When the batteries are very low while lighting or when you turn light on with low batteries, the \* mark on the battery enclosure will flash a red color letting you know the batteries are low. When the red light starts flashing, exchange the alkaline batteries with new batteries. (The light will flash more frequently if the battery level is lower. The flashing frequency depends on the batteries you use. The flashing the light does not mean or guarantee the remaining battery level so please consider this only as a guide to exchange the batteries.)

**Setting location**

Please confirm that you have properly assembled your lantern and that it functions properly before you carrying this product out into the field.



Push the On/Off switch

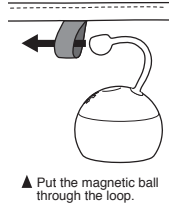


Flashing \*mark

Hold it with your hand

Do not swing light around. This may result in damage to the product or cause injury to other persons or damage to valuables.

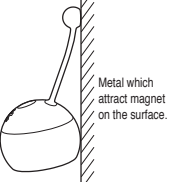
To hang the light inside of a tent, use a gear loop located inside your tent. Put the magnetic ball through the loop and attach the magnet part to the top cover to hang.



Put the magnetic ball through the loop.

Do not pull the battery enclosure while it is hang from the loop. This may damage the tent or the lantern.

If you set the light on a metallic surface which has a strong magnetic force, use the flat part of the magnet ball to hold the lantern.



Attach the flat part of the magnet

If the magnetic force is weak, the magnet ball may slip off and result in the damage to your lantern.

Do not pull the main unit. This may cause breakage to the loop or malfunction of the product.

**Please regularly care for your light, cleaning and caring for your light is important.**

For stains on the body of the light, wipe it with a moist cloth. Use dry cloth or cotton swab to wipe off battery terminal. If the body gets wet, wipe moisture off with soft cloth completely and before storing. If water comes into the battery enclosure inside, stop using the product and remove the batteries and contact our user service. When using a product that has not been used for a long time, please contact our User Service for inspection.

**Trouble shooting**

Trouble	Reason	Action
No Lighting. (The low battery indicator does not blink.)	Batteries are dead or battery not properly installed.	Replace alkaline batteries properly then reference of the instruction "How to install batteries".
	Terminal is dirty.	Wipe terminals and batteries clean with dry cloth.
Light goes out immediately after turning on or weak battery lamp is flashing.	Remaining battery level is low.	Replace with new alkaline batteries with correct orientation.
	Use with other types of batteries.	Use alkaline batteries. (AAA/LR03)
After trying all of the above, but nothing works.	Light maybe damaged.	Stop using immediately and call Snow Peak customer service or your local Snow Peak retailer.

**Warranty**

Snow Peak guarantees its products quality. We have made every effort to insure our products are free from any defect or flaws. In the rare event that you feel this product has a defect or needs repair please contact the Snow Peak customer service or go to your local Snow Peak dealer where you purchased this product. Snow Peak will replace or repair any defect that may have been caused due to manufacturing. Snow Peak will not be able to replace this product if any damages occurred due to any of the following:

- Material quality has changed due to aging of product.
- Damage by altering or careless handling.
- Damage due to improper handling which is prohibited as shown in instruction.
- Product failure due to user accidents.
- Any damage except with product defects due to manufacturing.
- Damage by dirt and rust.
- Damage by disassembly.
- Deformation and failure of parts damaged by dropping or other similar incidents.
- Product failure due to wear and tear by user.
- Damage caused by improper use with other products.

**Specifications**

- Sets includes : Mini Hozuki battery enclosure x 1, Instruction manual x 1, Test battery x 3
- Material : Top cover, Lens/ Polycarbonate Battery enclosure, Batteries box / ABS Lamp shade, Loop/Silicon rubber
- Safe operating temperature range : 32 °F-95 °F
- Drip-proof : At JIS IPX4 Classification
- Battery with (AAA) Alkaline batteries (LR3) x3
- Maximum lighting time : Hi-60h Low-100h (The time which the light can light 2 meter ahead at 0.25lx)
- Illumination : Hi-60 lm (ANSI lm)
- Color of light : Natural white
- Size : Dia 2.44" x H2.95"
- Weight : Without battery 2 oz

**Manufacturer**

**Snow Peak USA, Inc.**  
404 NW 23rd Avenue, Portland, Oregon 97210, USA  
Tel. +1-503-697-3330 Instagram. @snowpeakusa  
www.snowpeak.com Email. info@snowpeak.com