



焚火ツールハンガー

Fireplace Tool Hanger

取付け可能ポールサイズ
Φ19~22mm

火ばさみ等の焚火周りのアイテムや、
シェラカップのホルダーとして活躍
する便利なハンガーです。

▲ 本製品は、火ばさみ等のアイテムを吊り下げる為に設計された製品です。ガスやガソリンを用いたランタン(以下ランタン)を本製品に吊り下げないでください。滑落する恐れがあり大変危険です。ランタンを吊り下げる際は、ランタンハンガー(LT-006)/ランタンハンガーL(LT-007/LT-007R)をご使用ください。

N-101

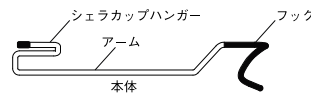


N-101 焚火ツールハンガー

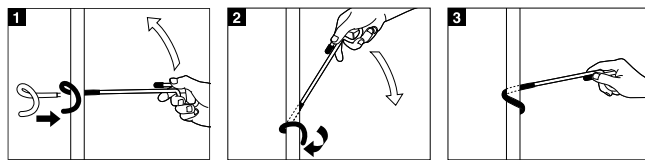
取扱説明書 Ver.1.00

この度は、スノーピーク製品をお買い上げいただき、誠にありがとうございます。本製品は、アウトドア用に開発されたポールに取り付けるギアラックです。安全にご使用いただくためにも下記の取扱説明書をよく読んでからご使用ください。また、読み終わった後も大切に保管してください。説明内容で理解出来ない点及び製品に不具合が確認された際には直ちに使用を中止しご購入いただきました販売店様もしくは弊社ユーザーサービスまでお問い合わせください。

セット内容(各部の名称)

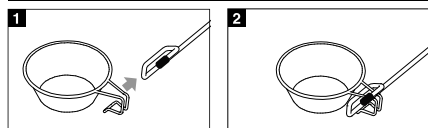


使用方法



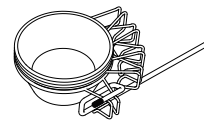
ポールにからませるだけで簡単に取り付けられます。

シェラカップハンガーの使い方



左図の様に、シェラカップの持ち手をシェラカップハンガーに組み付けます。

▲ シェラカップハンガーは、弊社のシェラカップ/チタンシェラカップ(E-103/E-104)にのみ対応しております。それ以外の製品は取り付けが出来ません。



▲ ● 上図の様にシェラカップを積み重ねる場合は、5個までとしてください。
▲ ● 中身が入った状態のシェラカップを取り付けしないでください。不意に本製品がバランスを崩し、中身がこぼれる可能性があります。特に熱い物が入っていると火傷などに繋がる恐れがあります。

取扱上の注意 ご使用の前によく読んで予測される事故を回避し安全にご使用ください。

▲ 危険 明らかに生命に関わる重大な事故が予測される行為を示します。
● 本製品と併せてご使用になる各商品の取扱い説明書を必ずお読みください。

▲ 警告 取扱いを誤った場合、使用者が死亡または重症を負う可能性があることを示します。
● 本製品は、火ばさみ等のアイテムを吊り下げる為に設計された製品です。ガスやガソリンを用いたランタン(以下ランタン)を本製品に吊り下げないでください。滑落する恐れがあり大変危険です。ランタンを吊り下げる際は、ランタンハンガー(LT-006)/ランタンハンガーL(LT-007/LT-007R)をご使用ください。
● 本製品に取り付けるアイテムは、総重量1.5kgを超えないようにしてください。
● 強風などの荒天時の使用は危険ですのでお止めください。
● 本製品は、お子様の手の届かない所で保守・管理をしてください。
● 熱源の近くに置かないでください。本製品が不意に熱くなり火傷を負う恐れがあります。
● シェラカップハンガーをご使用いただく際、注意事項がございます。ご使用前に、使用方法の項にある「シェラカップハンガーの使い方」をよく読み、注意事項を厳守してください。

▲ 注意 ケガや本体破損、物品破損として拡大被害の原因となる行為を示します。
● 本製品は常設用ではありません。
● 直射日光の当たらない、風通しの良い湿気の少ない場所に保管してください。

メンテナンス方法

● 軽い汚れや水分が付着した場合は、速やかに乾いた布で拭き取ってください。
● 塩分(調味料等)や、その他の薬品が付着した場合は、硬く絞った布でよく拭き取り、十分に乾燥させてください。

スペック

○材質:スチール、塩化ビニルコーティング ○サイズ:55×40×295mm ○重量:130g

品質保証について

お買い求めいただきました製品は万全を期していますが、万一不備な点がございましたら、お買い求めいただいた販売店様もしくは弊社または各製品に記載された連絡先にご相談ください。製造上の欠陥が原因の場合は無償で修理または交換させていただきます。その他の場合は適切な価格で修理させていただきます。修理、交換の判断は弊社の裁量によるものとさせていただきます。また、以下の場合は修理できない場合もありますので予めご了承ください。

1. 素材の経年劣化による損害など商品の寿命 / 2. 改造および粗雑な取扱いによる故障 / 3. 取扱説明書で禁止されている取扱いによる故障 / 4. 不測の事故による商品の故障 / 5. その他製造上の欠陥以外による製品の故障 / 6. ゴミやさびによる故障 / 7. 分解したことによる不具合の発生または破損 / 8. 落下やその他の衝撃による部品の変形や破損による不具合 / 9. 摩擦によるパーツの変化及びそれによる故障 / 10. 他社製品との組み合わせによる故障

修理について

● 製品の改造は絶対に行わないでください。機能や強度が低下します。改造品の修理はお受けできません。
● 本格的な修理が必要な場合は、お買い求めになった販売店様または弊社ユーザーサービスまでお問い合わせください。
● 修理を依頼される場合は、必ず十分に乾燥させ、汚れをきれいに落としてください。
● 修理品の運賃並びに修理費については以下のように規定させていただきます。
1. 補償対象の場合:往復運賃並びに修理費は、弊社にて負担いたします。
2. 補償対象以外の場合:往復運賃並びに修理費は、お客様のご負担とさせていただきます。

不明な点やお気付きの点がございましたら、販売店様または弊社ユーザーサービスまでお問い合わせください。
スノーピークユーザーサービス
0120-010-660 (9:00~17:00)
Email:userservice@snowpeak.co.jp

株式会社スノーピーク
〒955-0147 新潟県三条市中野原456
Tel.0256-46-5858 Fax.0256-46-5860
www.snowpeak.co.jp



MADE IN JAPAN



4 960589 006144